


## FAQ#60 Làm thế nào để cài đặt TCP/IP trên máy tính?

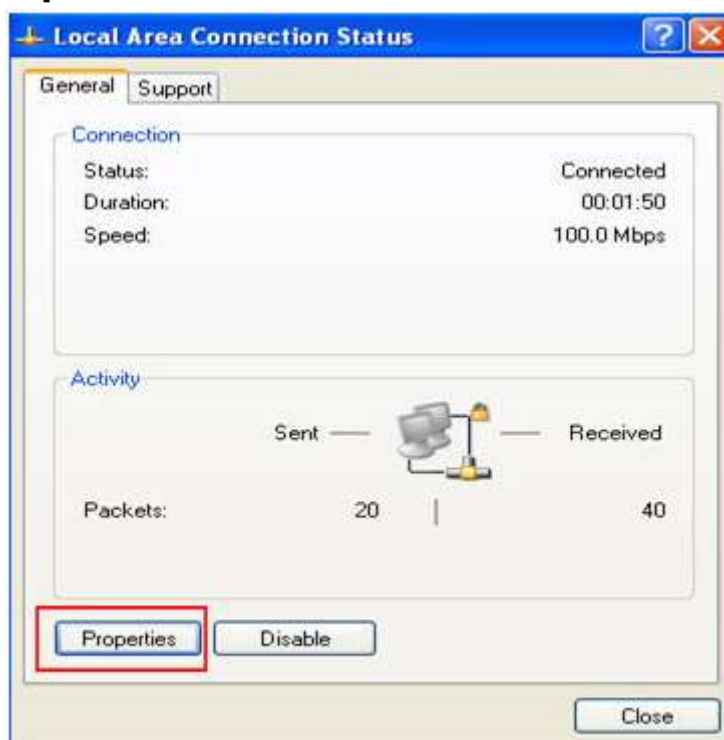
Để truy cập vào giao diện cấu hình của thiết bị Router, bạn phải nhập địa chỉ IP tĩnh hoặc bạn phải để chế độ tự nhận địa chỉ IP trong phần TCP/IP trên máy tính

Các bước cấu hình TCP/IP (chúng ta dùng giao diện của WinXP làm ví dụ)

(a) Nhấp đôi chuột vào biểu tượng  ở góc phía dưới bên phải màn hình



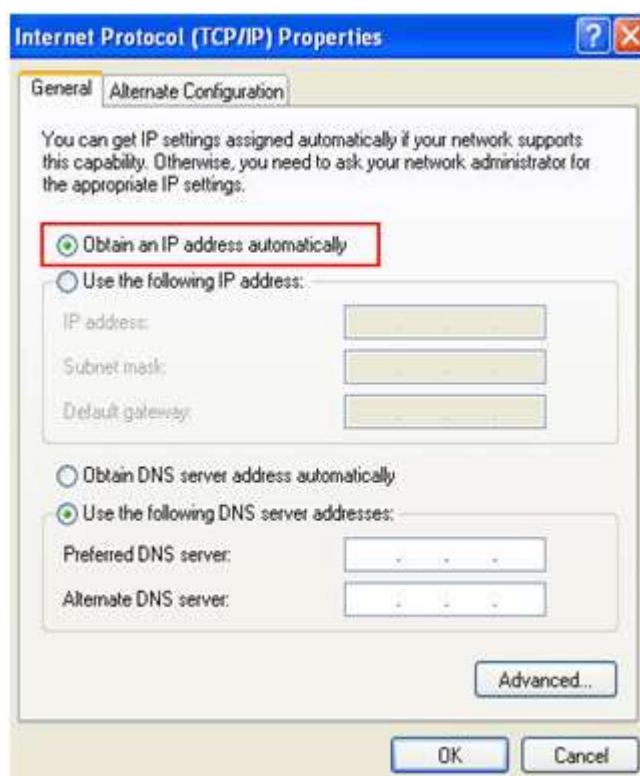
(b) Chọn [Properties]



(c) Nhấp đôi chuột “Internet Protocol (TCP/IP)”



(d) Chọn “Obtain an IP address automatically” hoặc gán IP tĩnh (Địa chỉ IP tĩnh là 192.168.1.xx (“xx” là số bất kỳ trong dải từ 2~254), Subnet Mask là 255.255.255.0 và Gateway is 192.168.1.1).



(e) Nhấp OK để lưu lại cấu hình

(3) Kiểm tra địa chỉ IP bạn được cấp tự động

