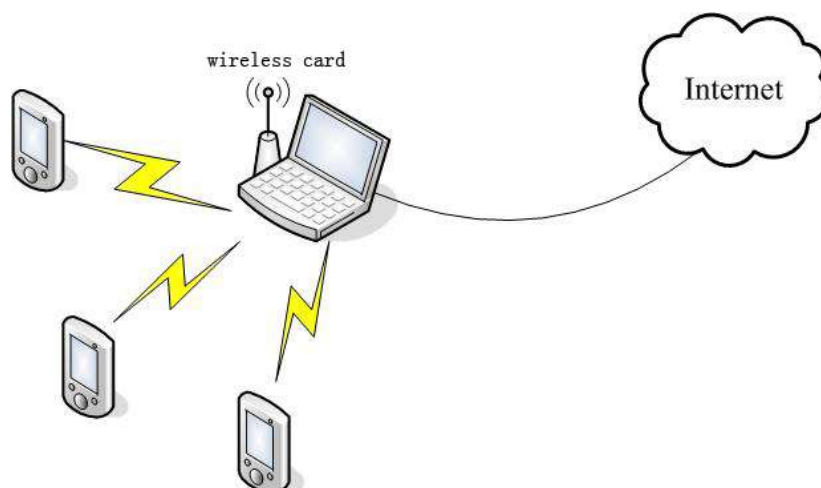


FAQ#59 Làm thế nào để sử dụng tính năng Soft AP?

Dành cho các sản phẩm: N150UA, N150UH, N150UM, N150USM, N300UM, N500UD

Các sản phẩm Wifi Adapter của TOTOLINK có thể nhận tín hiệu wifi và khuếch đại sóng cũng như có thể làm như là 1 Access Point. Các sản phẩm đó làm HOTSPOT Wifi bằng cách sử dụng dây cáp mạng hoặc sóng wifi để chia sẻ internet cho nhiều thiết bị khác.

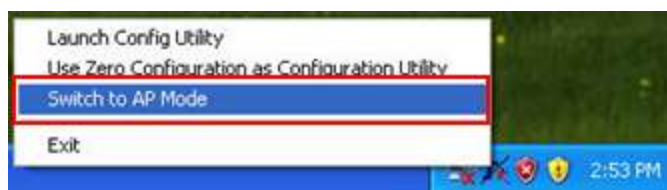


Để thực hiện tính năng Soft AP, bạn làm theo các bước sau.

1. Cài đặt driver

Nhấp đôi vào biểu tượng cài đặt, bạn cứ nhấn “Next” cho đến khi hoàn thành các bước cấu hình. Khi bạn thấy biểu tượng được hiện ra trên Desktop có nghĩa bạn đã cài đặt thành công.

2. Nhấp phải chuột tại biểu tượng TOTOLINK Utility và chọn “Switch to AP Mode”.

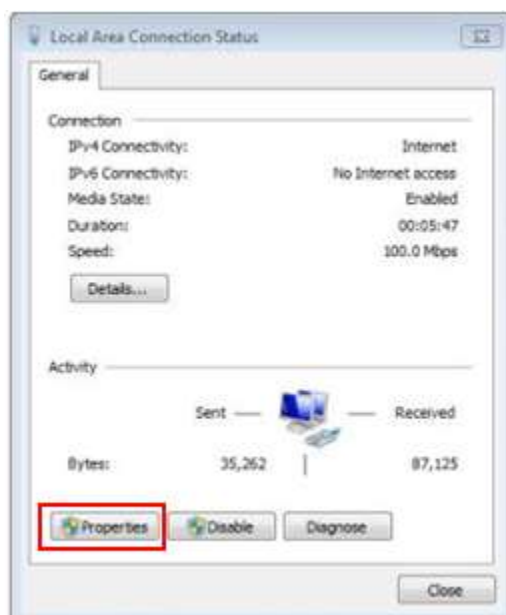


Biểu tượng sẽ chuyển thành như hình bên dưới sau khi chuyển sang chế độ AP.



3. Chắc chắn rằng cáp mạng của bạn đã được chia sẻ internet.

(a). Nhấp phải “Online neighbors”, chọn “Property”, sau đó nhấp đôi “Local connection”. Nhấp “Properties”.



(2). Trong cửa sổ Local Area Connection, nhấp “Sharing”, chọn tất cả các tùy chọn, và nhấp “OK”.



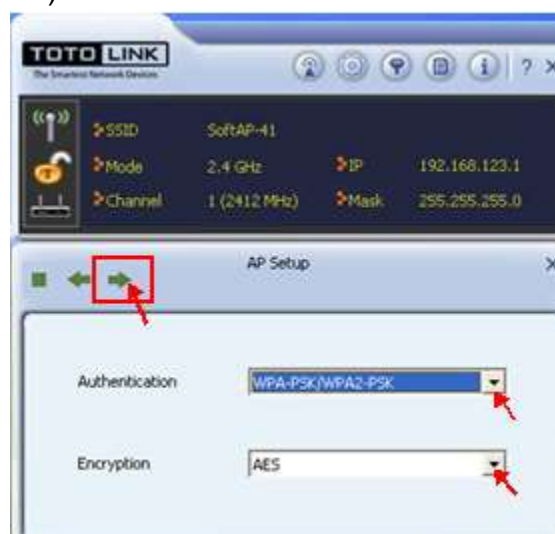
4. Nhấp biểu tượng Setup, và nhập SSID (ví dụ: SoftAP), nhấp vào biểu tượng mũi tên để đến bước tiếp theo.



5. Chọn Channel theo ý của bạn.



6. Chọn chế độ bảo mật và cách thức mã hóa. Khuyến nghị nên chọn WPA (AES) và WPA2 (AES)



7. Nhập Password và nhấp biểu tượng mũi tên để hoàn tất cấu hình AP.



8. Soft AP được cài đặt thành công và bạn có thể thấy các thông tin trên giao diện phần mềm.

