

FAQ#50 Làm thế nào để sử dụng FTP Service?

Hỏi đáp dành cho các sản phẩm: N303RBU, N500RDU, A2004NS.

File server có thể được dựng lên 1 cách dễ dàng thông qua cổng USB vì vậy bạn có thể upload và download 1 cách nhanh chóng và linh động. Chúng tôi sẽ hướng dẫn bạn cấu hình dịch vụ FTP thông qua Router

1. Chép dữ liệu của bạn muốn chia sẻ vào USB hoặc ổ cứng di động trước khi gắn chúng vào port USB của Router.
2. Truy cập giao diện web của Router bằng cách gõ địa chỉ 192.168.1.1 vào thanh địa chỉ của trình duyệt Web.
3. Nhấp vào **Device Mgmt** ở bảng bên trái.



Giao diện của Device Mgmt sẽ cho bạn thấy được trạng thái và thông tin lưu trữ (hệ thống file, phần ổ đĩa trống và tổng dung lượng của thiết bị) của thiết bị USB. Bạn phải chắc chắn là trạng thái đã kết nối và đèn LED trên USB sáng.

USB Device Name	Class	Status	
USB Device1	Storage Device	Connected	<input type="button" value="Remove"/>

USB Device Name	Directory	File System	Total	Free
USB Device1	/HDD1	VFAT	7.2 GB	3.3 GB

4. Bật dịch vụ FTP từ giao diện Web.
 - a. Nhấp **Service Setup** ở bảng bên trái.



- b. Nhấp **Start** để bật dịch vụ FTP và nhập các thông số theo hướng dẫn dưới đây.

FTP Service Setup

Service: Start Stop

FTP Port: Character Set:

User ID: Password: Unhide

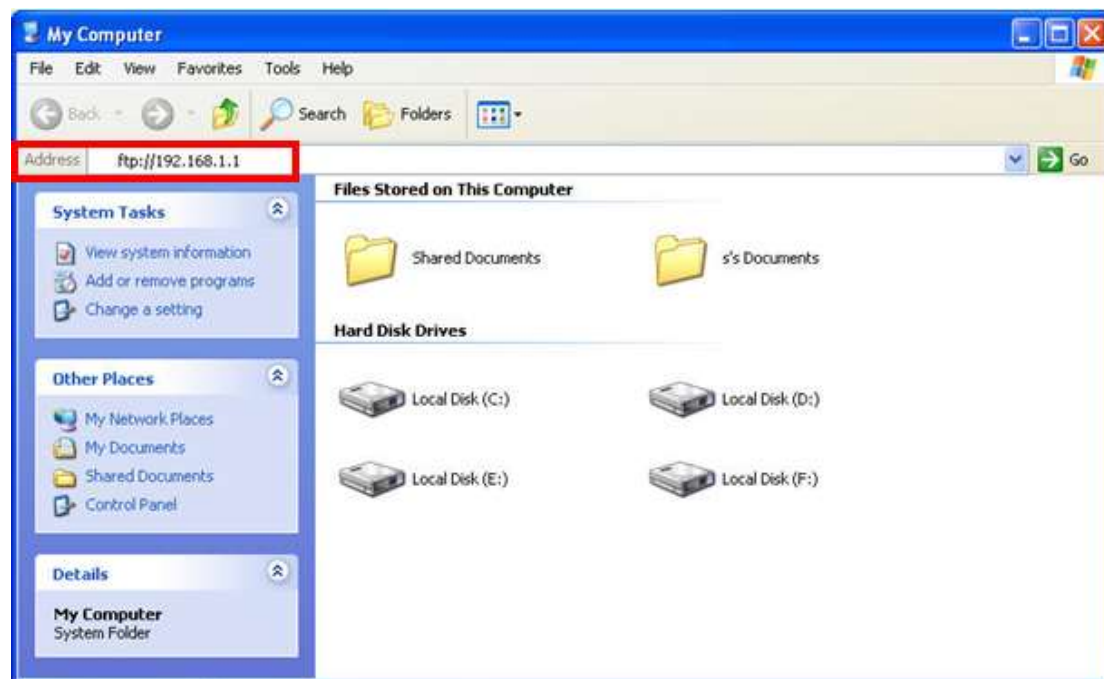
FTP Port: nhập port để sử dụng FTP, mặc định là port 21.

Character Set: thiết lập định dạng chuyển đổi, mặc định là UTF-8.

User ID & Password: tạo User ID & Password để đăng nhập vào FTP server.

5. Kết nối với Router bằng wireless hoặc bằng cáp mạng LAN.

6. Nhập <ftp://192.168.1.1> trên thanh địa chỉ của My Computer.



7. Nhập User name và password mà bạn đã tạo, sau đó nhấp Log On.



8. Bạn có thể thấy được dữ liệu trên USB mà bạn chia sẻ.

