

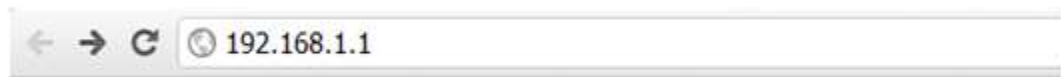
## FAQ#29 CÁCH ĐĂNG NHẬP VÀO GIAO DIỆN CÀI ĐẶT ROUTER TOTOLINK

Giao diện cài đặt router cho phép bạn thiết lập những tùy chỉnh cơ bản và nâng cao. Để thiết lập cài đặt, vui lòng làm theo thứ tự sau:

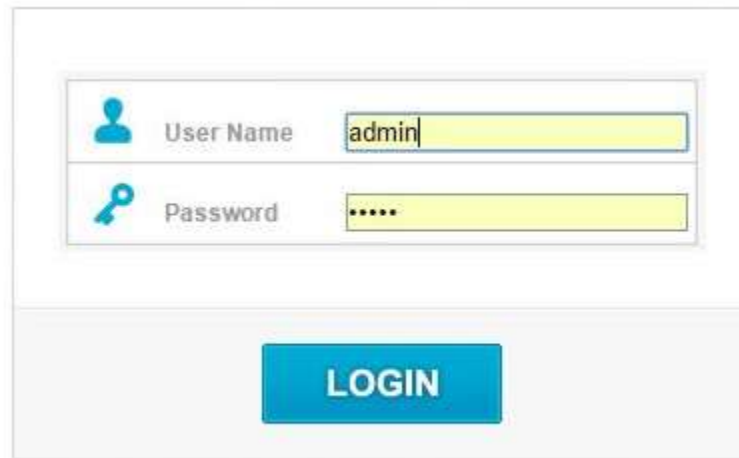
Bước 1 :

**Địa chỉ IP mặc định của router TOTOLINK là 192.168.1.1, của Subnet Mask là 255.255.255.0. Bạn cần khôi phục cài đặt gốc trước khi đăng nhập vào trang cấu hình**

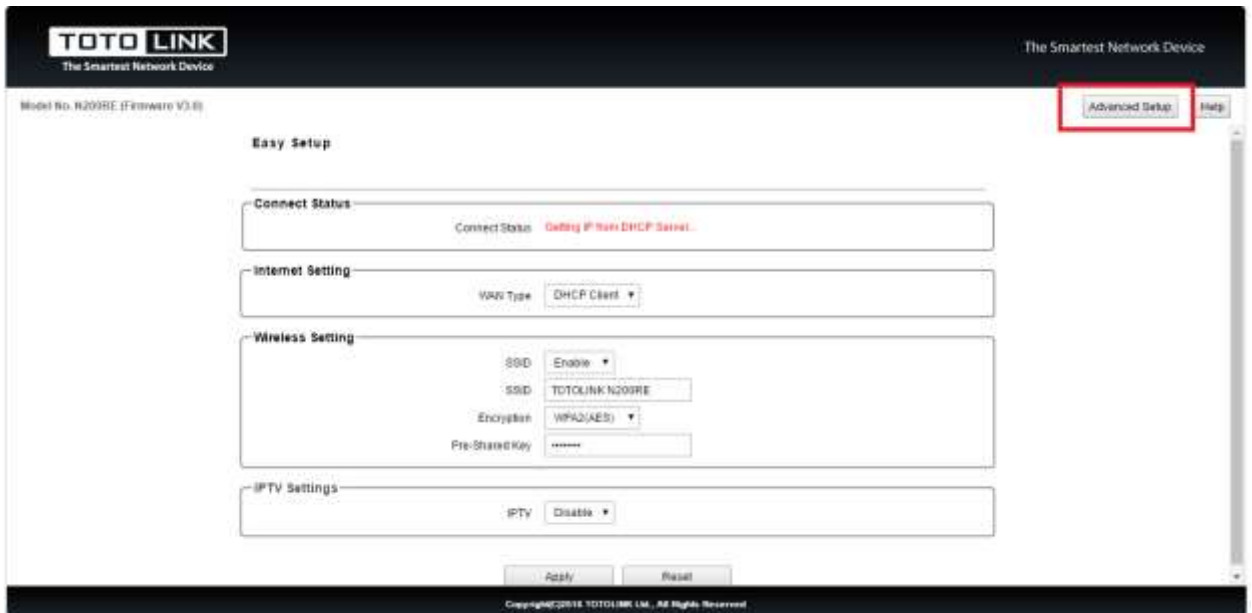
- 1-1. Kết nối máy tính của bạn với router thông qua cáp kết nối hoặc kết nối không dây, sau đó đăng nhập router bằng cách gõ đường link <http://192.168.1.1> vào thanh địa chỉ trên trình duyệt



- 1-2. Trong mục USER LOGIN, bạn điền User Name và Password là admin rồi bấm Login

A screenshot of the "USER LOGIN" form in the router's web interface. The form has two input fields: "User Name" with the text "admin" entered, and "Password" with five dots representing a masked password. Below the fields is a blue button labeled "LOGIN".

- 1-3. Bạn nhấn tiếp vào nút Advanced Setup



Bước 2:

**Nếu bạn không muốn khôi phục cài đặt gốc router, vui lòng làm theo hướng dẫn bên dưới**

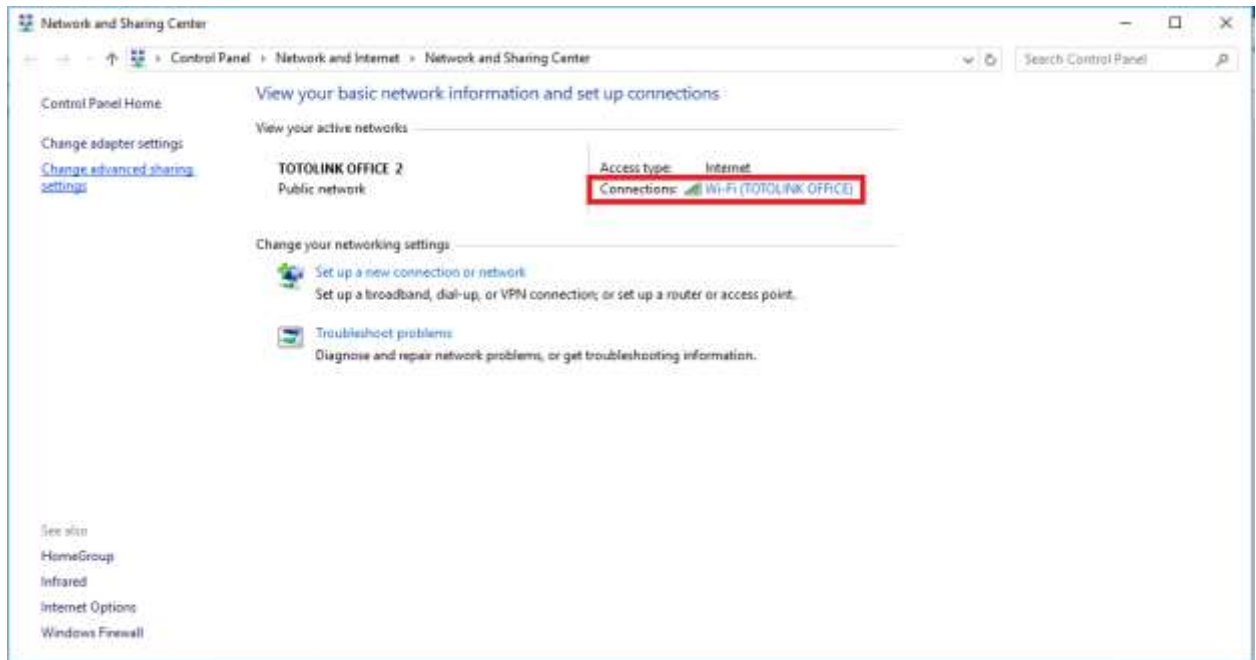
2-1. Kết nối máy tính với router bằng cáp mạng hoặc wifi

2-2. Cài đặt máy tính của bạn chế độ nhận IP động (lấy Window 10 làm ví dụ)

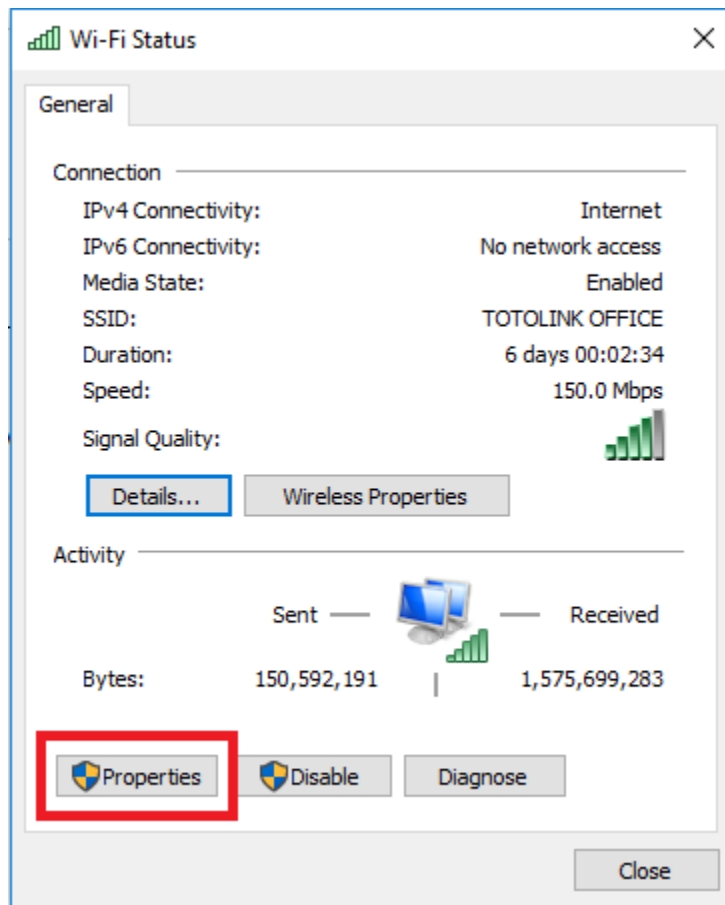
- Nhấp chuột phải vào biểu tượng Internet bên dưới góc phải của desktop, chọn Open Network and Sharing Center



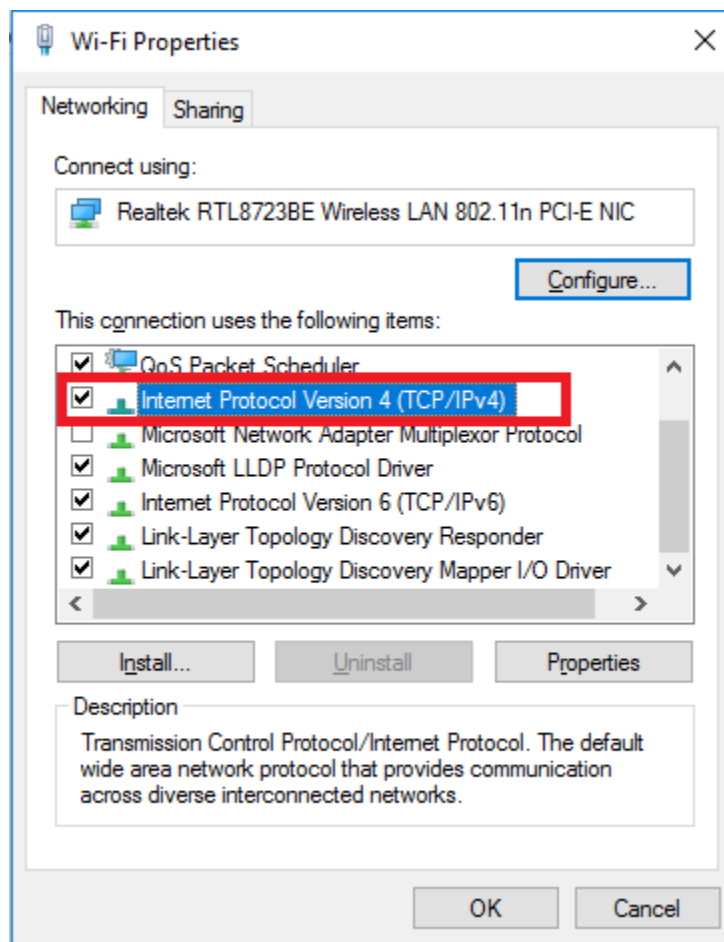
- Trong Network and Sharing Center, bạn nhấp vào tên wifi trong mục Connection



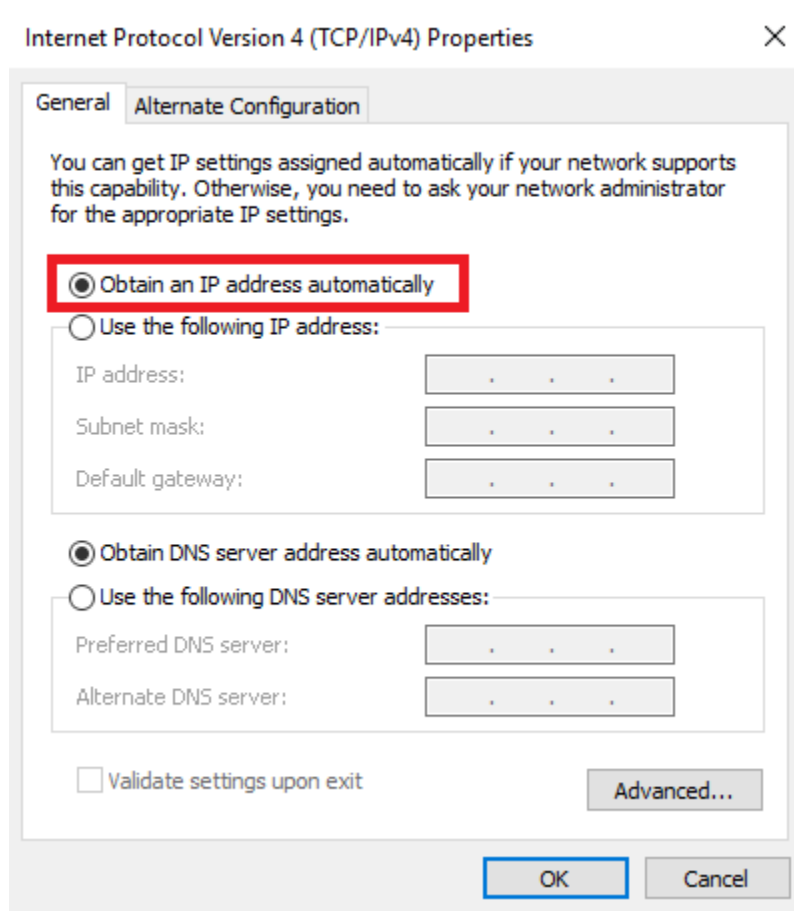
- Chọn “Properties”



- Nhấp chuột trái 2 lần vào dòng “Internet Protocol Version 4 (TCP/IPv4)”



- Chọn “Obtain an IP address automatically “ hoặc sử dụng địa chỉ IP 192.168.1.xxx (xxx dao động từ 2 đến 254), Subnet Mask là 255.255.255.0 và Gateway là 192.168.1.1)



- Sau đó nhấn OK để lưu lại thiết lập