

FAQ#1 Làm thế nào để đăng nhập vào giao diện cài đặt router TOTOLINK?

Giao diện cài đặt của router cho phép bạn cài đặt đơn giản và nâng cao. Nếu bạn muốn đăng nhập vào giao diện cài đặt của router TOTOLINK để cấu hình, vui lòng làm theo hướng dẫn sau.

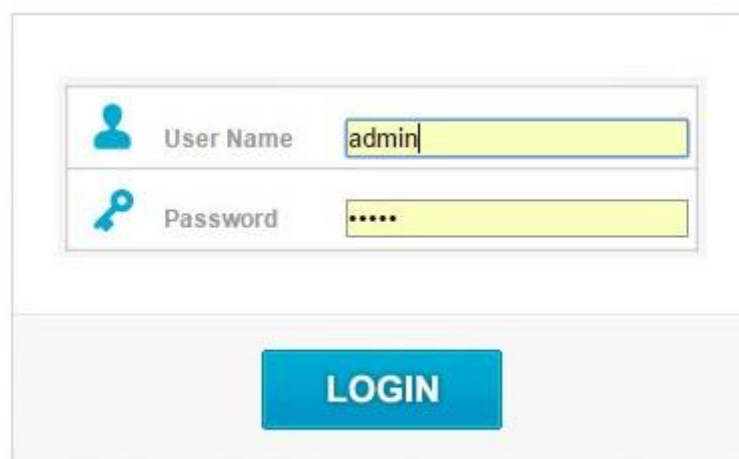
1. Địa chỉ IP mặc định của router TOTOLINK là 192.168.1.1, Subnet Mask mặc định là 255.255.255.0. Vui lòng khôi phục lại cài đặt gốc trước khi đăng nhập.

Bây giờ hãy làm theo hướng dẫn bên dưới để đăng nhập giao diện cài đặt

(1) Kết nối máy tính của bạn với router bằng dây cáp hoặc Wi-Fi, sau đó đăng nhập vào router bằng cách nhập 192.168.1.1 vào thanh địa chỉ của trình duyệt



(2) Vui lòng điền User Name và Password để đăng nhập (User Name và Password mặc định là admin).

A screenshot of the router's login interface. It features two input fields: "User Name" with the text "admin" entered, and "Password" with masked characters ".....". Below the fields is a blue "LOGIN" button.

Bây giờ bạn đã đăng nhập vào giao diện cài đặt của router.

2. Nếu bạn không muốn khôi phục cài đặt gốc của router, vui lòng làm theo hướng dẫn sau.

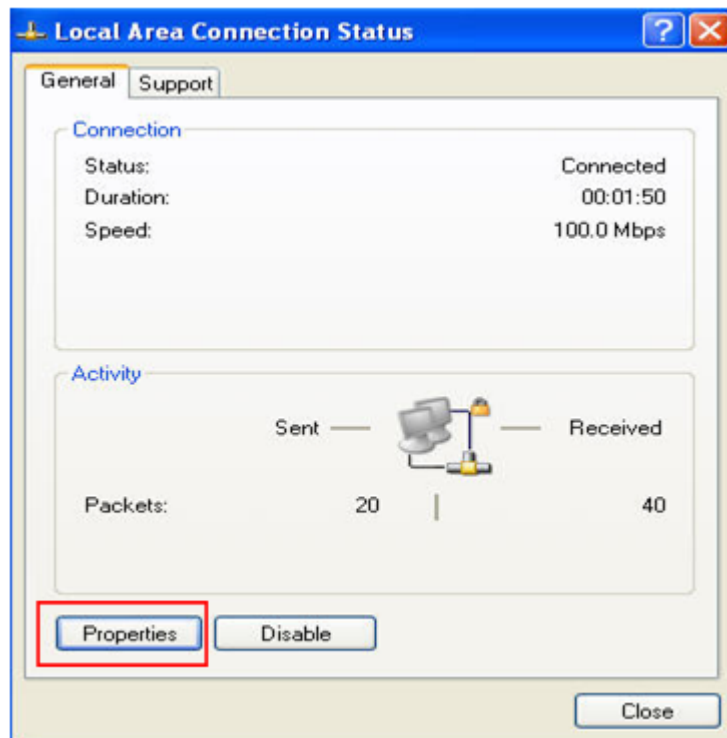
(1) Kết nối máy tính của bạn với router bằng dây cáp hoặc Wi-Fi

(2) Thiết lập máy tính của bạn tự nhận IP (ví dụ dưới đây trên win XP)

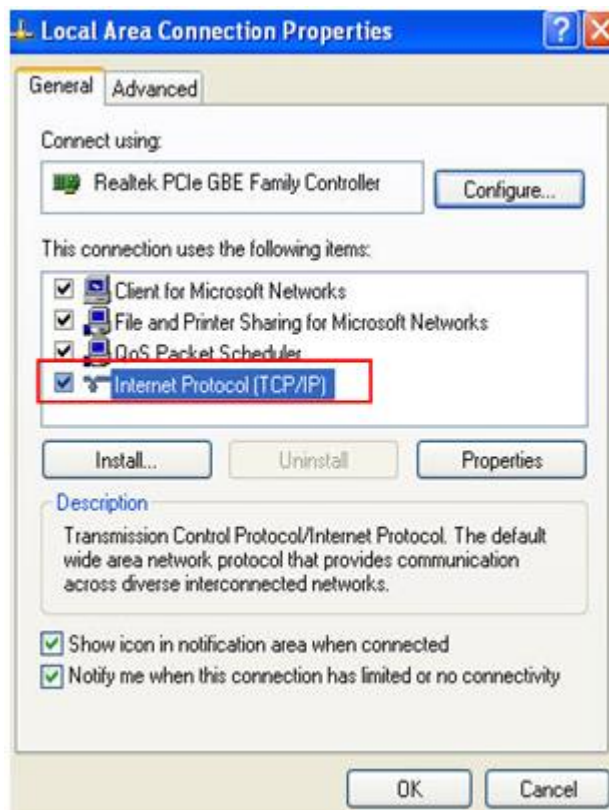
(a) Nhấn vào biểu tượng  ở góc dưới bên phải màn hình



(b) Nhấn vào nút [Properties] ở góc dưới bên trái



(c) Nhấn đúp vào “Internet Protocol(TCP/IP)”

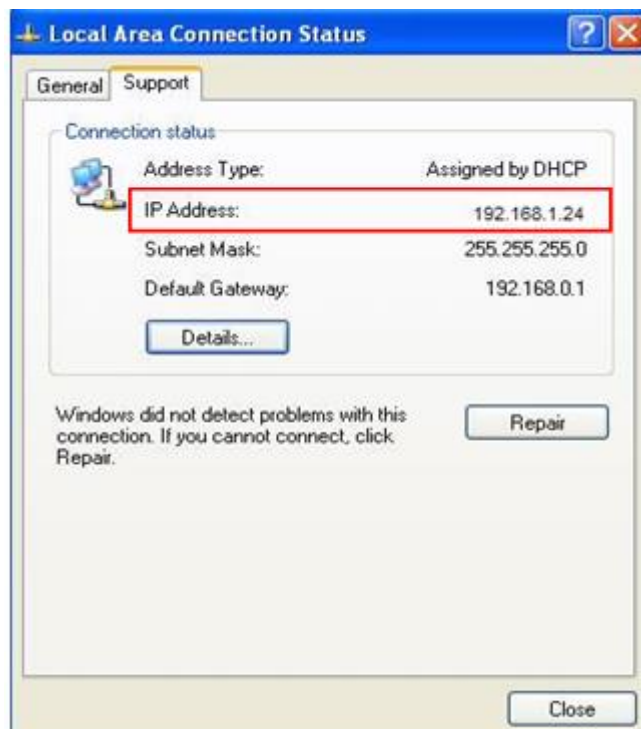


(d) Chọn “Obtain an IP address automatically” hoặc “Using the following IP Address” (Địa chỉ IP là 192.168.1.xxx (“xxx” từ 2 đến 254) , Subnet Mask là 255.255.255.0 và Gateway là 192.168.1.1).



(e) Đừng quên nhấn “OK” để lưu lại cài đặt.

(3) Kiểm tra địa chỉ IP sau khi cài đặt



Địa chỉ IP là 192.168.1.24, nghĩa là lớp mạng máy tính của bạn là 192.168.1.x, bạn nhập 192.168.1.1 vào thanh địa chỉ của trình duyệt . Làm tương tự hướng dẫn trên để đăng nhập vào giao diện cài đặt của router.